

Les Éditions du Marcel présentent

 TOM CLANCY'S  
**THE DIVISION™**



un jeu Ubisoft

Les analyseurs de virus  
de l'hôpital de Gramercy-Est

*Walkthrough*

Yo les agents,

Vous êtes fatigués de chercher ce \*&@#§ d'analyseur de virus au deuxième étage de l'hôpital de Gramercy-est ?

Les **Éditions du Marcel** en général, et l'agent Marcel en particulier, vous ont concocté ce Walkthrough.

Pour commencer, ne vous précipitez pas sur le premier analyseur pour lancer le chrono, ça met la pression et donc cela diminue votre efficacité. Contentez-vous de visiter les lieux, **tous** les lieux. Il y a trois étages et une terrasse, avec plus de trente pièces par étage (on ne les a pas comptées, n'en voyant pas vraiment l'intérêt).

Si vous êtes attentif lors de votre visite, vous remarquerez trois choses :

1° le deuxième étage est cauchemardesque, à cause de ses sas de décontamination tous identiques. Au bout d'un moment, on ne sait plus où on est.

2° l'analyseur au troisième est assez facile à trouver, il suffit de visiter toutes les pièces en tournant autour des deux cages d'escalier, un coup en visitant les pièces sur sa droite, et un autre en faisant un deuxième tour et en visitant les pièces sur sa gauche.

3° le terminal de transfert des données est, comme d'habitude, sur le toit.

Voici le walkthrough complet de la mission.





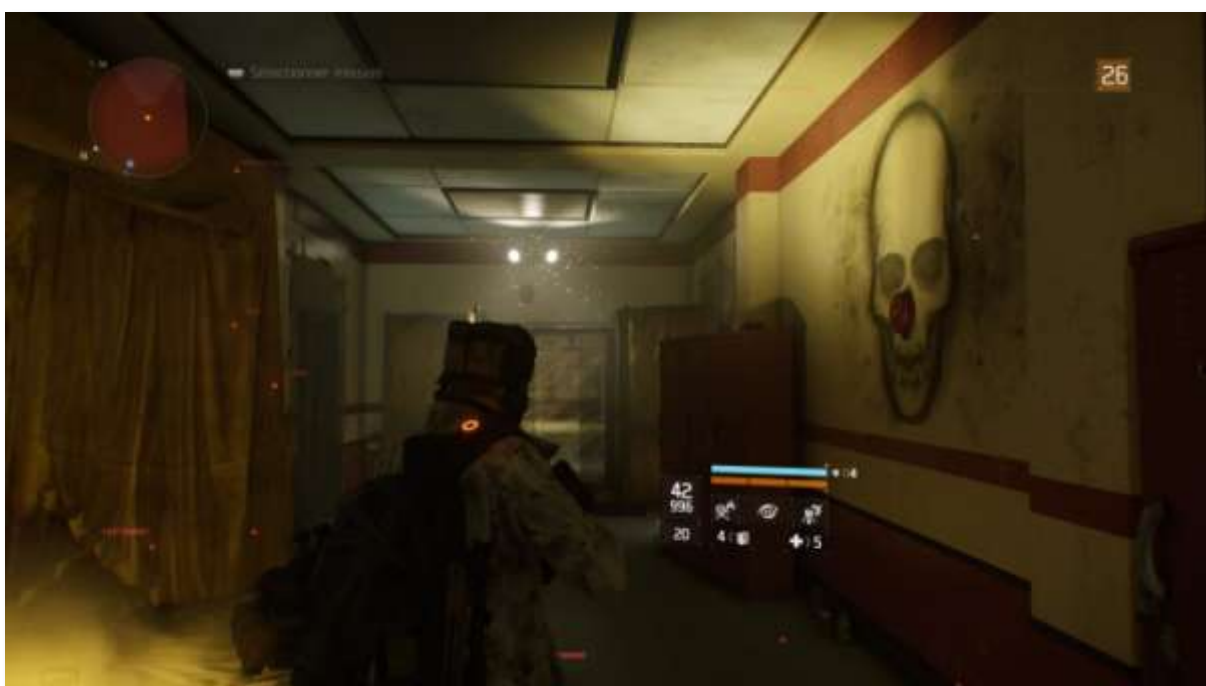
Passez à droite de l'analyseur du rez-de-chaussée. Un panneau vous indique la route à suivre pour continuer.



On découvre que le rdc était le « niveau 1 ». Montez au niveau 2 et prenez à gauche dans le couloir.



En face de vous, un sas, traversez-le.



Continuez tout droit jusqu'à voir une tête de mort sur un mur. S'il n'y a pas de tête de mort sur aucun mur, vous vous êtes trompé de jeu, ou de couloir, ou d'étage.



Au fond de ce couloir, à gauche, une porte. Entrez (si, si, il n'y a pas de PNJ dans cette map).



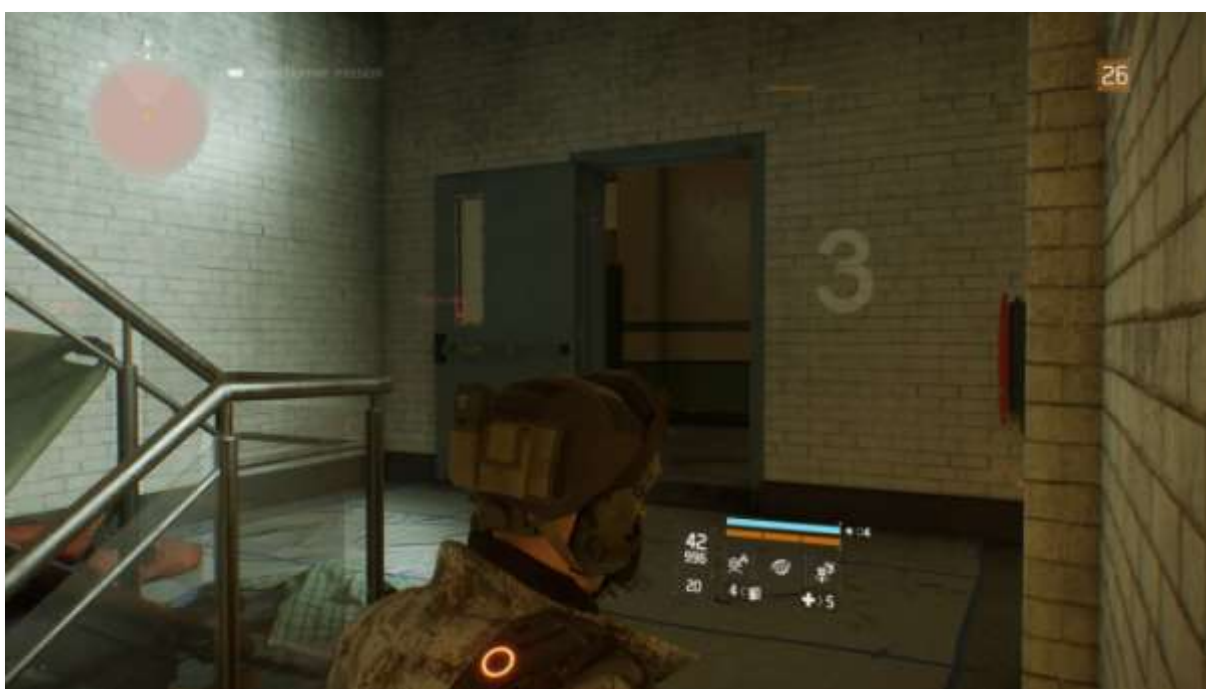
Joie et allégresse, voici *Numéro 2*<sup>1</sup>.

---

<sup>1</sup> « Je ne suis pas un numéro, je suis un homme liiiiibre ! » (Patrick McGoohan in *Le Prisonnier*, 1967).



Numéro 3 est au 3e (normal). Mais l'escalier qui vous a conduit au 2e est barré pour monter. Faites le tour de l'étage pour trouver son symétrique de l'autre côté (escalier qui, lui, est barré en descente) et montez au troisième niveau.



Que voilà.

En sortant de la cage d'escalier, prenez sur votre droite.



Puis encore à droite.



Puis encore à droite. Et allez au fond du couloir.



Tout au fond, une porte ouverte sur votre gauche.



Youpi, dansons la Carioca, Numéro 3 est là (comme Ivanovitch).





Retournez à la cage d'escalier où que y'en a un qui monte, et montez.



Faites tout le tour de la terrasse. Si. Le terminal de transfert des données du virus est au fond, sous un parasol.

Et puis c'est tout.

On dit « Merci qui ? » ☺

© 2017 Agent Marcel, The Division, Deuxième vague.

<http://rainbow-six-siege.forumactif.org/c3-tom-clancy-s-the-division>